



Brochure d'instructions et des Conditions de la garantie

Pour la trousse Les Essentiels pour laveuse et
produits pour la lessive Excelsior® HE



Contenu

- 4 **Informations de produit Excelsior® HE**
- 4 Tuyaux en acier inoxydable Excelsior® 304XS
- 5 Détergent à lessive et détachant HE Excelsior®
- 6 Détachant HE Excelsior®
- 6 Nettoyant et désodorisant pour machines Excelsior®
- 7 **Connecter les tuyaux en acier inoxydable Excelsior® 304XS**
- 7 Ce dont vous aurez besoin
- 8 Installer vos tuyaux
- 10 **Instructions d'utilisation**
- 10 Détergent à lessive HE Excelsior®
- 11 Détachant HE Excelsior®
- 12 Nettoyant et désodorisant pour machines Excelsior®

Informations de produit Excelsior® HE

Excelsior® 304XS tuyaux en acier inoxydable*

* (Disponible exclusivement dans la trousse Les Essentiels)



- **Une paire de tuyaux de haute qualité codée en couleur**
Température de fonctionnement jusqu'à 160° F (71 degrés Celsius). Un tuyau avec des bandes indicatrices rouges pour le raccordement de l'eau chaude, et l'autre avec des bandes bleues pour l'eau froide. *(Utilisation intérieur seulement)*
- **Résistant à l'éclatement** : Pression de travail jusqu'à 125 PSI, et résistance à l'éclatement jusqu'à 1 500 PSI
- **Raccords de tuyau femelle 3/4-po**, avec extrémité en col d'oie à 90 °, longueur de 60 pouces, raccords plaqués nickel de 8,4 mm de diamètre qui s'adaptent à toutes les rondelles. Ouvertures larges permettant à la laveuse de se remplir plus rapidement, ce qui élimine les erreurs de pression des machines. Des raccords soudés pour un meilleur écoulement de l'eau, une réduction des "coups de bélier" et un gain d'espace lors de l'installation de la machine. Résistant à la corrosion, acier inoxydable tressé extra-résistant.
- **Normes nationales IAPMO R&T, AB 1953 sans plomb, NSF61, UPC™ et cUPC™** certifiées et testées
- **Garantie exclusive de 5 ans** : Les tuyaux en acier inoxydable Excelsior® 304XS sont garantis pour la qualité et fabrication, PLUS jusqu'à 1 000 \$ de réduction de la

franchise d'assurance habitation en cas de dégâts d'eau causés par un tuyau Excelsior® 304XS défectueux. (Voir les termes et conditions pour plus de détails)

Veillez visiter le site www.phoenixamd.com/pdf_downloads/HOSE304XS-TC01F.pdf pour connaître les conditions générales complètes.

Détergent à lessive et détachant HE Excelsior®



- **Solution de lavage tout-en-un** qui élimine la nécessité d'utiliser des blanchisseurs, des agents azurants, des assouplisseurs et des feuilles de séchage. Disponible en parfum frais ou non parfumé
- **Obtenez 333 brassées** par boîte de 5L ou jusqu'à 200 brassées par boîte de 3L avec cette formule concentrée 6x. N'utilisez que 15 ml par lavage dans les laveuses HE, et 30 ml pour les laveuses traditionnelles.
- **Formule écologique** sans eau de javel et sans danger pour les systèmes septiques.
- **30 jours de garantie « Adorez-le »**, ou votre argent remis !
- **La garantie « Je ne sentirai pas »** garantit qu'aucune odeur ne se développera dans votre machine pendant sa durée de vie, lorsque vous utilisez le détergent HE Excelsior® exclusivement dans votre nouvelle machine à laver.

Veillez visiter le site www.phoenixamd.com/pdf_downloads/HE-LOVEIT-SP-F.pdf pour plus d'informations.

Veillez visiter le site www.phoenixamd.com/pdf_downloads/HE-NOSTINK-SP-F.pdf pour plus d'informations.

Détachant HE Excelsior®



- **Élimine les taches les plus tenaces** grâce au pouvoir nettoyant et éclaircissant des enzymes.
- **Enlevez 625 taches** par bouteille grâce à cette formule hautement concentrée.
- **Formule écologique** sans phosphate et sans eau de javel.

Nettoyant et désodorisant pour machines Excelsior®



- **Élimine les résidus et les pellicules qui causent des odeurs** à l'intérieur des machines HE en utilisant le pouvoir naturel des enzymes.
- **Obtenez 5 nettoyages** par bouteille avec cette formule concentrée qui n'utilise que 50 ml par dose.
- **Formule écologique** sans phosphate ni agent de blanchiment, qui laisse un parfum de citron frais et vivifiant.

Connecter les tuyaux en acier inoxydable Excelsior® 304XS

Ce dont vous aurez besoin



1 jeu de tuyaux en acier inoxydable Excelsior® 304XS codé
couleur : bleu pour l'eau froide et rouge pour l'eau chaude



4 rondelles plates (incluses)



1 Pince ajustable



Les robinets d'eau chaude et froide situés à moins de
1,2 m (4 pi) des valves de remplissage d'eau chaude et froide
de la laveuse.

Installation de vos tuyaux

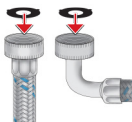
IMPORTANT : pour utilisation à l'intérieur seulement. Ne serrez pas trop les raccords ou n'utilisez pas de ruban adhésif ou de produits d'étanchéité sur la valve lorsque vous fixez aux robinets ou à la rondelle, car cela pourrait les endommager.

Suivez les étapes ci-dessous pour raccorder l'eau à votre nouvelle laveuse :

- 1) Assurez-vous que votre source d'eau est fermée avant de commencer.



- 2) Insérez une rondelle plate dans chaque extrémité des tuyaux. Vérifiez que les rondelles sont bien en place dans les accouplements.



- 3) Fixez le coude 90° du tuyau d'eau froide (bleu) à la valve d'entrée d'eau froide à l'arrière de la machine; puis le tuyau d'eau chaude (rouge) à la valve d'entrée d'eau chaude.



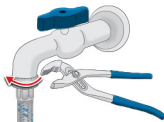
- 4) Serrez les raccords à la main, puis utilisez la pince pour faire un tour supplémentaire de 1/4 po dans le sens des aiguilles d'une montre. **Ne pas trop serrer les raccords car cela pourrait les endommager.**



- 5) Fixez l'extrémité opposée du tuyau d'eau froide (bleu) au robinet d'eau froide. Branchez le tuyau d'eau chaude (rouge) sur le robinet d'eau chaude.



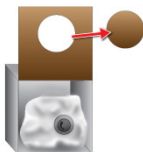
- 6) Serrez les raccords à la main, puis utilisez la pince pour faire un tour supplémentaire de 1/4 po dans le sens des aiguilles d'une montre. **Ne pas trop serrer les raccords car cela pourrait les endommager.**



Instructions d'utilisation

Détergent à lessive Excelsior® HE

- 1) Ouvrez la boîte de détergent, et retirez la partie perforée du carton du haut de la boîte.



- 2) Ensuite, tirez le bec de détergent à travers la zone découpée.



- 3) Placez la tasse à mesurer jointe sous le robinet. Pour distribuer le détergent, tournez le bouton du robinet dans le sens inverse des aiguilles d'une montre.



- 4) Tournez le bouton dans le sens des aiguilles d'une montre jusqu'à ce que vous sentiez un « clic » pour arrêter la distribution.

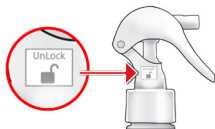


- 5) S'applique aux détergents à lessive 5L et 3L. Pour les laveuses à haute efficacité, utilisez 15 ml (1 cuillère à soupe) de détergent par lavage. Pour les laveuses ordinaires, utilisez 30 ml (2 cuillères à soupe) de détergent par lavage. Suivre les instructions de lavage du fabricant pour la température de l'eau.



Détachant HE Excelsior®

- 1) Avant de procéder au traitement des taches, assurez-vous que le pulvérisateur de détachant a été déverrouillé. Pour déverrouiller, appuyez sur le bouton de déverrouillage situé sur le goulot de la bouteille.



- 2) Appliquer 2 pulvérisations directement sur la tache et la zone environnante. Pour un résultat optimal, pulvériser la tache à l'extérieur et en dessous sur l'intérieur du vêtement.



- 3) Laissez agir le détachant et trempez dans tache pendant 5 minutes maximum.



- 4) Placer dans le lavage normal avec du détergent; pour de meilleurs résultats, utiliser notre détergent à lessive Excelsior® HE.



Nettoyant et désodorisant pour machines Excelsior®

- 1) Assurez-vous que la laveuse HE est vide. Ouvrez la porte de la machine à laver.



- 2) Versez une petite quantité (2 ml) de Nettoyant et désodorisant pour machines Excelsior® HE sur un chiffon ou une éponge propre.



- 3) Utilisez ceci pour essuyer le joint en caoutchouc autour de la porte de la laveuse HE, afin d'éliminer tout résidu visible.



- 4) Continuez avec un chiffon ou une éponge propre et humide pour ensuite enlever tout le nettoyant et désodorisant pour machines Excelsior® HE du joint en caoutchouc; attendez une minute pour que le joint en caoutchouc sèche.



- 5) Placez le chiffon ou l'éponge utilisés dans un panier à linge à nettoyer lors de votre prochain lavage.



Une fois par mois (ou chaque fois que des odeurs ou des résidus sont constatés)

- 6) Placez 50 ml (environ 3 cuillères à soupe) de produit dans le tiroir à lessive vide de la machine à laver HE ou directement dans le tambour.



- 7) Fermez la porte/couvercle de la machine à laver et réglez la machine sur « cycle normal - eau chaude ». Laissez le cycle entier se dérouler et rincez complètement.



Pour les odeurs et les résidus très tenaces, ou pour les machines à laver HE nettoyées pour la toute première fois, vous pouvez répéter ce processus une seconde fois.





Scanner le code QR pour visionner
une vidéo sur votre trousse
Essentielle pour laveuse

Pour toute question, svp contactez-nous au **1-800-661-7313**
ou par courriel à **service@soswarranty.com**

La famille de produits soins de la maison Excelsior®

Collection pour soins de cuisine

Nettoyant & Poli pour acier inoxydable Excelsior®
Nettoyant & Poli pour table de cuisson vitroceramique Excelsior®
La solution complète pour lave-vaisselle Excelsior® HE

La Collection Excelsior de soins à domicile

Détachant tissu & microfibre Excelsior®
Trousse de soin revitalisante 2-en-1 pour le cuir Excelsior®
Trousse de soin revitalisante nettoyeur & protecteur Excelsior®
Nettoyeur pour cuir bycast & vinyle Excelsior®
Trousse de soin revitalisant 2-en-1 pour le bois Excelsior®

HE-WE-INSTR-03F



TM/® sont des marques déposées de Phoenix A.M.D. International Inc.
© Phoenix A.M.D. International Inc. 2021.